



## ภาพรวม

ซอฟต์แวร์จัดการเคสและเวิร์กโฟลว์งานคุ้มครองเด็กสำหรับโรงเรียนและกลุ่มโรงเรียน

การรายงาน	การจัดการเคส	การเก็บรักษาหลักฐาน
สิทธิ์ตามบทบาท	ประวัติการตรวจสอบ	หลายโรงเรียน

ออกแบบมาเพื่อสนับสนุนการรายงานที่เป็นระบบ การจัดการเคส การเก็บรักษาหลักฐาน สิทธิ์ตามบทบาท ประวัติการตรวจสอบ และการกำกับดูแลหลายโรงเรียน

# ข้อมูลงานคุ้มครองเด็กต้องมีโครงสร้าง ความปลอดภัย และตรวจสอบย้อนหลังได้

งานคุ้มครองเด็กอาจเริ่มจากข้อกังวล การสังเกต การเปิดเผยข้อมูล เหตุการณ์ออนไลน์ รูปแบบพฤติกรรม หรือการสื่อสารจากผู้ปกครอง ความเสี่ยงไม่ใช่เพียงการตกหล่นของข้อมูล แต่รวมถึงการกระจายข้อมูลอ่อนไหวเกินจำเป็นและไม่มีประวัติการดำเนินการที่ชัดเจน

## ข้อมูลการจัดกระจาย

อีเมล แชนก บันทึกระดานฯ สเปรดชีต และโพลเดอร์แชร์  
ทำให้เห็นประวัติครบถ้วนได้ยาก

## ข้อมูลอ่อนไหว

บันทึกงานคุ้มครองเด็กควรเข้าถึงได้เฉพาะผู้ที่มีหน้าที่และ  
บทบาทที่เหมาะสม

## ความเสี่ยงด้านหลักฐาน

ไฟล์ ภาพหน้าจอ ข้อความ  
และเอกสารประกอบควรเชื่อมโยงกับเคสที่ถูกต้อง

## ความจำเป็นในการตรวจสอบ

โรงเรียนอาจต้องทราบใครรายงาน ใครตรวจสอบ  
มีการเปลี่ยนแปลงอะไร และเมื่อใด

## ความซับซ้อนของหลายโรงเรียน

กลุ่มโรงเรียนต้องการมาตรฐานที่สอดคล้องกันโดยไม่เปิด  
เผยข้อมูลเกินจำเป็น

## ความสม่ำเสมอในการทำงาน

ระบบที่มีโครงสร้างช่วยให้บุคลากรรายงานได้ชัดเจนและที่  
มคุ้มครองเด็กติดตามงานได้ดีขึ้น

# ชั้นการทำงานที่ปลอดภัยสำหรับเวิร์กโฟลว์งานคุ้มครองเด็ก

ออกแบบตามงานจริงของโรงเรียน ได้แก่ การรายงาน การตรวจสอบเคส การจัดการหลักฐาน สิทธิผู้ใช้ และการกำกับดูแล

## การรายงานที่มีโครงสร้าง

บุคลากรสามารถส่งข้อกังวลผ่านแบบฟอร์มที่ชัดเจน แทนอีเมลหรือบันทึกที่กระจัดกระจาย

## การจัดการเคส

ผู้มีสิทธิ์สามารถตรวจสอบเคส เพิ่มข้อมูล บันทึกการดำเนินการ และติดตามสถานะได้

## การเก็บรักษาหลักฐาน

ไฟล์และเอกสารประกอบสามารถเชื่อมโยงกับเคสที่เกี่ยวข้องในเวิร์กโฟลว์ที่ควบคุมได้

## สิทธิ์ตามบทบาท

แยกสิทธิ์ผู้รายงาน ผู้ตรวจสอบ ผู้จัดการ ผู้ดูแลระบบ และผู้กำกับดูแล

## ประวัติการตรวจสอบ

บันทึกกิจกรรมและการเปลี่ยนแปลงเพื่อสนับสนุนความโปร่งใสและความรับผิดชอบ

## การแยกข้อมูลหลายหน่วยงาน

รองรับการแยกโรงเรียน กลุ่ม ผู้ใช้ บทบาท และข้อมูลเคส

## รองรับไทยและอังกฤษ

เหมาะกับโรงเรียนที่ต้องการการสื่อสารและใช้งานทั้งภาษาไทยและอังกฤษ

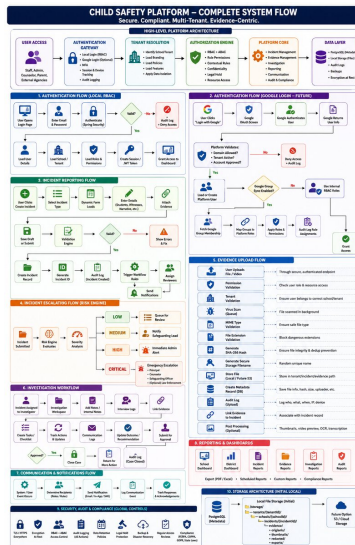
## สนับสนุนการเริ่มใช้งาน

วางแผนตามโครงสร้างโรงเรียน บทบาทผู้ใช้ กระบวนการเดิม และรูปแบบการเปิดใช้งาน

# จากข้อกังวลแรกไปสู่การติดตามอย่างรับผิดชอบ

แพลตฟอร์มช่วยให้โรงเรียนเปลี่ยนจากการสื่อสารแบบกระจายไปสู่วีรกอโฟลว์งานคุ้มครองเด็กที่ทำได้และตรวจสอบได้

<b>รายงานข้อกังวล</b>	บุคลากรบันทึกข้อกังวลผ่านแบบฟอร์มที่มีโครงสร้างและส่งรายละเอียดเพื่อให้ตรวจสอบ
<b>ตรวจสอบและคัดกรอง</b>	ผู้รับผิดชอบงานคุ้มครองเด็กตรวจสอบข้อกังวลและกำหนดขั้นตอนถัดไป
<b>จัดการเคส</b>	บันทึกการอัปเดต การดำเนินการ สถานะ และการติดตามไว้กับเคสเดียวกัน
<b>เก็บรักษาหลักฐาน</b>	หลักฐานประกอบถูกจัดเก็บกับเคส แทนที่จะกระจายอยู่ในอีเมล อุปกรณ์ หรือโฟลเดอร์
<b>ควบคุมสิทธิ์</b>	จำกัดการเห็นข้อมูลเคสให้เฉพาะผู้ที่มีหน้าที่เหมาะสม
<b>กำกับดูแล</b>	ประวัติการตรวจสอบและรายงานช่วยให้เห็นกิจกรรม ความรับผิดชอบ และความคืบหน้า



ตัวอย่างภาพรวมเวิร์กโฟลว์ของแพลตฟอร์ม มีแผนผังเพิ่มเติมบนเว็บไซต์

# ออกแบบสำหรับข้อมูลอ่อนไหวด้านการคุ้มครองเด็ก

ข้อมูลด้านการคุ้มครองเด็กมีความอ่อนไหวสูง

แพลตฟอร์มช่วยลดการเปิดเผยข้อมูลเกินจำเป็นและสนับสนุนให้ผู้ที่ทำหน้าที่ได้รับข้อมูลที่เหมาะสม

## เข้าถึงเท่าที่จำเป็น

ผู้ใช้ควรเห็นเฉพาะข้อมูลและฟังก์ชันที่ตรงกับหน้าที่ของตน

## หลักฐานเชื่อมโยงกับเคส

จัดการหลักฐานเป็นส่วนหนึ่งของเคส ไม่ใช่เป็นไฟล์หรือโฟลเดอร์แยก

## ตรวจสอบย้อนหลัง

ประวัติกิจกรรมช่วยให้ผู้มีสิทธิ์เห็นว่าข้อมูลถูกจัดการอย่างไร

## แยกข้อมูล

รองรับการแยกข้อมูลระหว่างโรงเรียน กลุ่ม ผู้ใช้ และเคส

## ลดการทำงานแบบไม่เป็นระบบ

ลดการพึ่งพาอีเมล โฟลเดอร์แชร์ หรืออุปกรณ์ส่วนตัว

## ข้อควรทราบ

แพลตฟอร์มสนับสนุนการทำงาน แต่ไม่แทนที่นโยบายท้องถิ่นหรือขั้นตอนฉุกเฉิน

สำหรับโรงเรียนและกลุ่มโรงเรียน

# ควบคุมระดับโรงเรียน พร้อมการกำกับดูแลระดับกลุ่ม

รองรับทั้งโรงเรียนเดี่ยวและองค์กรที่มีหลายโรงเรียนหรือหลายวิทยาเขต

## สำหรับโรงเรียน

สนับสนุนผู้บริหาร ครูที่รับผิดชอบงานคุ้มครองเด็ก  
ที่ปรึกษา ผู้ดูแลระบบ และบุคลากร

## สำหรับกลุ่มโรงเรียน

ให้ผู้บริหารกลุ่มมีภาพรวมที่เหมาะสม  
โดยยังควบคุมข้อมูลระดับโรงเรียน

## สำหรับโรงเรียนนานาชาติ

รองรับทีมหลายภาษาและกฎสิทธิ์การเข้าถึงที่ชัดเจน

## สำหรับบริบทประเทศไทย

สนับสนุนการจัดการข้อมูลที่สำคัญถึง  
และการสื่อสารไทยอังกฤษ

## สำหรับ และผู้ดูแลระบบ

จัดการผู้ใช้ บทบาท การตั้งค่า และขอบเขตสิทธิ์ได้ชัดเจน

## สำหรับทีมผู้บริหาร

เห็นภาพรวมความพร้อมของเวิร์กโฟลว์  
มาตรฐานการรายงาน และการใช้งาน

## แนวทางตั้งค่าที่เหมาะสมกับโรงเรียน

การเริ่มต้นที่ดีควรพิจารณาว่าใครเป็นผู้รายงาน ใครตรวจสอบ ใครจัดการเคส หลักฐานใดต้องจัดเก็บ และต้องการการกำกับดูแลอย่างไร

<b>หารือและทำความเข้าใจ</b>	ทบทวนโครงสร้างโรงเรียน กระบวนการ บทบาทผู้ใช้ และความต้องการหลัก
<b>ตั้งค่าโรงเรียนหรือกลุ่ม</b>	กำหนดสภาพแวดล้อม โรงเรียน ขอบเขตข้อมูล และการตั้งค่าพื้นฐาน
<b>กำหนดผู้ใช้และบทบาท</b>	ระบุบุคลากร ผู้รับผิดชอบงานคุ้มครองเด็ก ผู้ดูแลระบบ และผู้กำกับดูแล
<b>ปรับให้เข้ากับเวิร์กโฟลว์</b>	เชื่อมโยงการรายงาน การตรวจสอบเคส หลักฐาน ประวัติการตรวจสอบ และการติดตาม
<b>อบรมและเตรียมเปิดใช้งาน</b>	เตรียมผู้ใช้ ทดสอบกระบวนการ ตรวจสอบสิทธิ์ และเปิดใช้งานอย่างควบคุม

ขั้นตอนถัดไป

# ใช้เอกสารนี้เพื่อพูดคุยกับทีมผู้บริหาร

เอกสารภาพรวมนี้ช่วยให้ผู้ตัดสินใจของโรงเรียนเข้าใจแพลตฟอร์มก่อนนัดสาริตหรือหาหรือการเริ่มใช้งาน

ขอรับการสาริตโดยเน้นเวิร์กโฟลว์และบทบาทของโรงเรียน

หาหรือว่าการรายงาน เคส หลักฐาน และสิทธิ์เข้ากับบริบทของคุณอย่างไร

บททวนความต้องการของโรงเรียนหรือกลุ่ม รวมถึงภาษาไทยอังกฤษ

สอบถามราคา การตั้งค่า การเริ่มใช้งาน และการปรับแต่งเฉพาะ

## ขอรับการสาริตหรือพูดคุยภาพรวมแพลตฟอร์ม

เว็บไซต์ -  
อีเมล

สำคัญ อย่าส่งเหตุฉุกเฉิน ข้อมูลระบุตัวเด็ก บันทึกเคส รหัสผ่าน หรือหลักฐานอ่อนไหวผ่านแบบฟอร์มเว็บไซต์หรืออีเมลทั่วไป  
กรุณาปฏิบัติตามขั้นตอนของโรงเรียน หน่วยงานท้องถิ่น และขั้นตอนฉุกเฉินสำหรับเรื่องเร่งด่วน